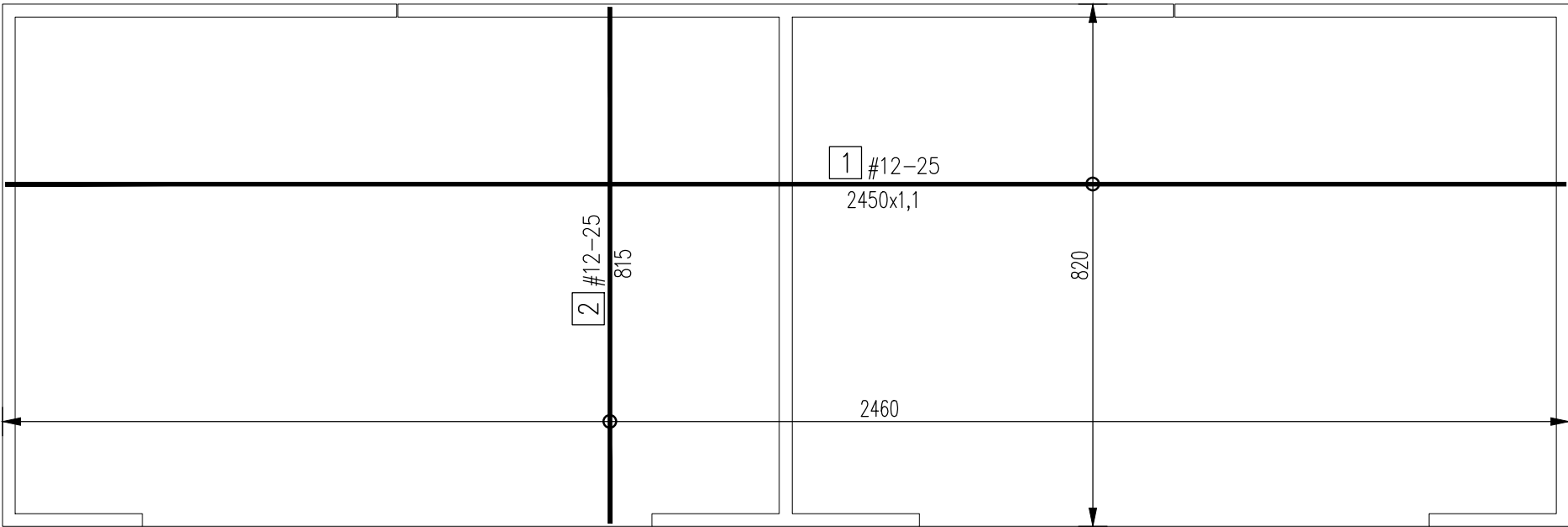


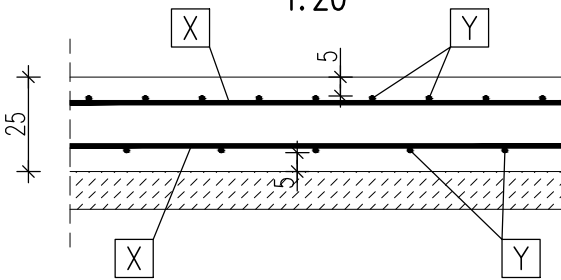
Poz.4.5 Płyta fundamentowa - zbrojenie dolne

1:100



Zbrojenie płyty

1:20



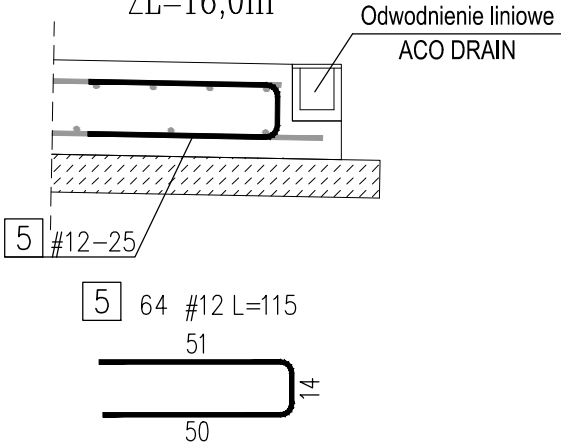
8 25 #14-15 L=100
← DŁUGOŚĆ (cm)
← ROZSTAW (cm)
← ŚREDNICA (mm)
← STAL (#=A-IIIIN; Ø=A-I)
← ILOŚĆ
← NUMER PRĘTA

BETON: C30/37,W6,F150
STAL: A-IIIIN (RB-500W)
OTULINA: 5,0cm - DOLNA I GÓRNA
3,5cm - BOCZNA

Zbrojenie krawędzi płyty

1:20


ΣL=16,0m



UWAGI:

1. Płytę posadzić na podbudowie betonowej z C8/10 (B10) gr. 10cm i podsypce piaskowej zagęszczonej do IS >0,98 o miąższości minimum 30cm.
2. Otulinę podano do krawędzi zbrojenia głównego.
3. Wymiary prętów podano w osiach.
4. Wymiary podano w cm.

PŁYTA FUNDAMENTOWA – ZBROJENIE DOLNE
1:100

 Przedsiębiorstwo Inżynierii Sanitarnej "MEKOR" 62-200 Gniezno, ul. Chudoby 16			Inwestor: Gmina Osieczna 64-113 Osieczna, ul. Powstańców Wlkp. 6		
Funkcja	Imię i Nazwisko	Nr uprawnień	Data	Podpis	Faza: P.B-W
Projektował	mgr inż. Tomasz Skórcz	KI-II-7342-90/98	01.2016		Branża: Konstrukcja
Kreślił	mgr inż. T. Pawlukiewicz		01.2016		Nr arch.: 153/PR/15
Sprawdził	mgr inż. Damian Wiluś	KUP/0036/PWOK/06	01.2016		Skala: 1:100/1:20
Obiekt:		Nazwa rysunku:			Nr rys.: Nr str.:
Przebudowa i rozbudowa i oczyszczalni ścieków w Osiecznej. Działki nr 195/9; 195/10; 195/11; 195/1; 89; obręb Wojnowice		Wiata technologiczna Płyta fundamentowa – zbrojenie dolne			K-12_04 110
		PRAWA AUTORSKIE ZASTRZEŻONE - Ustawa z dnia 04.02.1994r. (Dz.U. 1994 Nr 24 poz 83) Powielanie we wszelkiej postaci bez pisemnej zgody Autora zabronione.			